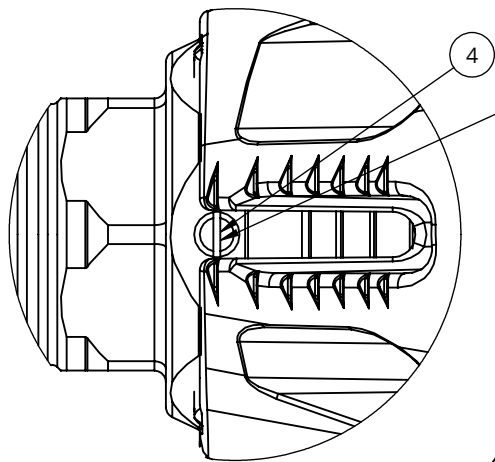
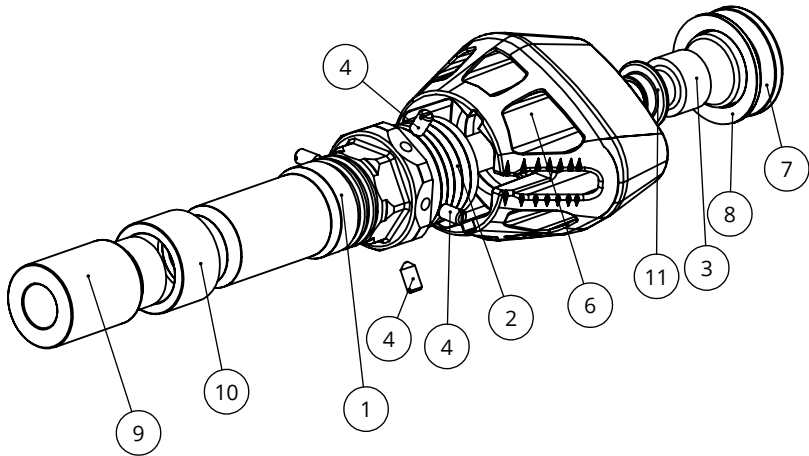
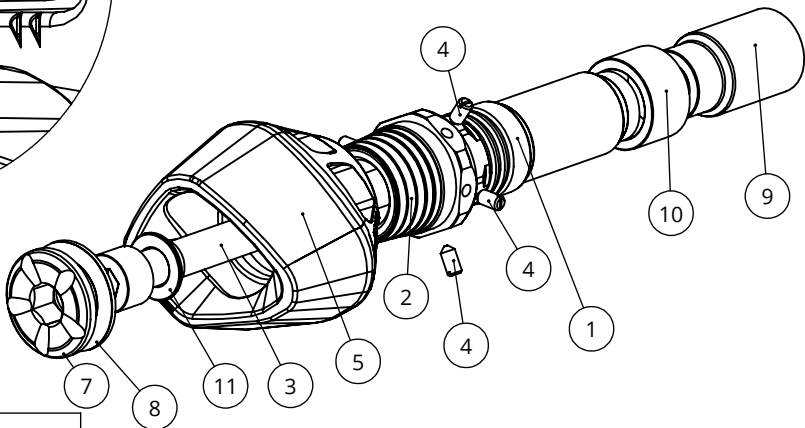


N°POS	COD. PARTE	DESCRIZIONE	Q.TA'
1	TPA-B-13	TPA-B-13 - Tampone	2
2	TPA-AS-01	TPA-AS-01 - Boccola espansore	2
3	VITE ISO 4762 UNI 5931 DIN 912-M10x130p1.25_FeZn 8.8	VITE TCEI-M10x130p1.25_FeZn 8.8	2
4	ISO 7434 UNI 6117 DIN 553_-M4x8p0.7_A1	Grano con intaglio EC_M4x8p0.7_A1	8
5	TPA-SLD-L-01	TPA-SLD-L-01 - Slider tampone paratelaio	1
6	TPA-SLD-R-01	TPA-SLD-R-01 - Slider tampone paratelaio	1
7	TPA-GB-01	TPA-GB-01 - Tappo	2
8	RSZC-M20_Zn	Rosetta di sicurezza zigrinata M20	2
9	B_AL_EV_d12_D19-23_L40	B_AL_EV_d12_D19-23_L40 - Boccola	2
10	B_PL_d19_D25_L15	B_PL_d19_D25_L15 - Boccola in plastica	2
11	B_AL_EV_d10_D18.4-12.5_L5.5	B_AL_EV_d10_D18.4-12.5_L5.5	2



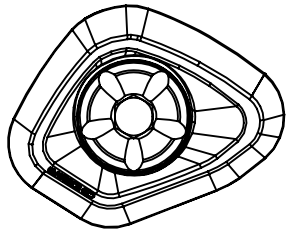
Fissare con frenafilletti.
Orientare il taglio come in figura, in questo modo il grano
fungerà da indicatore dell'energia dissipata nell'impatto

Fasten the screws with threadlocker. Set the screws' slotted
heads as shown in the figure.
The screw will work as indicator of the energy dissipated
during the impact



DIRECTION OF TRAVEL
DIREZIONE VEICOLO

DIRECTION OF TRAVEL
DIREZIONE VEICOLO



EVOTECH

SEVENTYONE SRL
Zona Industriale 6g
38055 Grigno -TN- Italy
Tel: +39 0461 780184

e-mail riferimento:
info@evotech-rc.it
DISEGNO PER SITO WEB

Proprietà Seventyone. Senza autorizzazione scritta della stessa il presente
disegno non potrà essere utilizzato per la costruzione dell'oggetto rappresentato
né venire comunicato a terzi o riprodotto.
La società proprietaria tutela i propri diritti a rigore di legge.

DESCRIZIONE:
DEFA-087 - Kit tamponi paratelaio ammortizzati

N° FOGLIO: Foglio WEB **DI:** 2

COD. ASSIEME
DEFA-087

REVISIONE:
SCALA FOGLIO: 1:2 mm

È consigliabile seguire le coppie di serraggio riportate sul manuale d'officina della moto.
It is recommended to follow the tightening torques specified in the workshop manual of the bike.